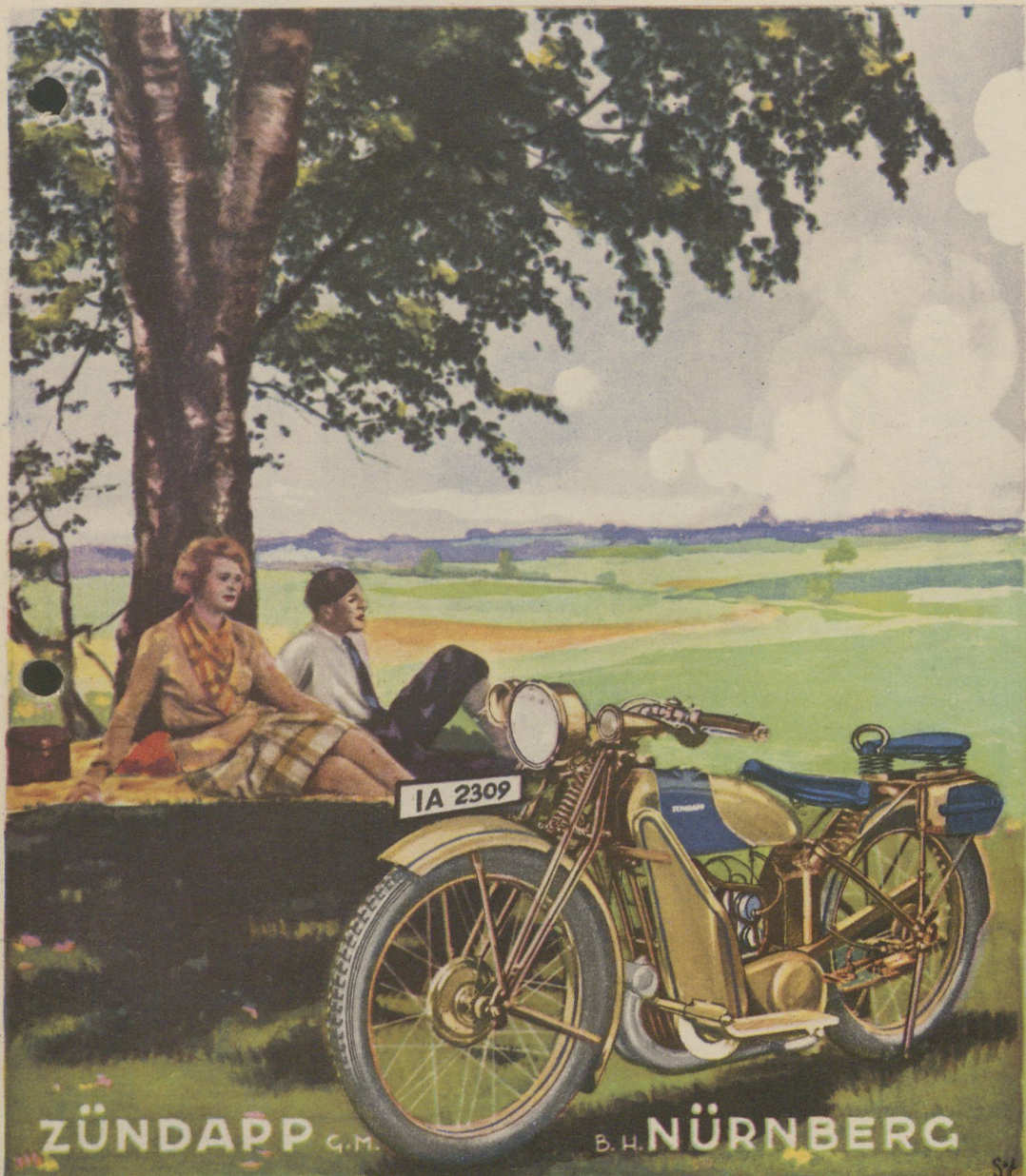


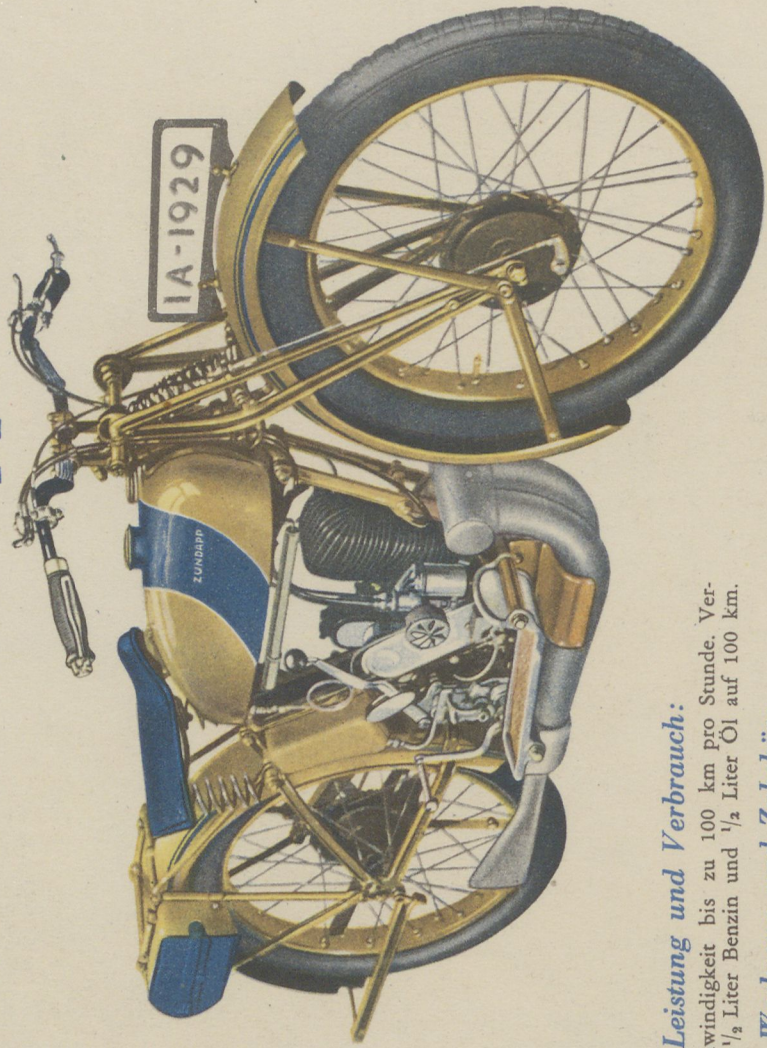
*Die Große Zündapp Z 300 9 PS
mit Satteltank* M 164



ZÜNDAPP G.M.

B.H. NÜRNBERG

Die „Große Zündapp“ Z 300 9 PS



Leistung und Verbrauch:

Höchstgeschwindigkeit bis zu 100 km pro Stunde, Verbrauch ca. 3 1/2 Liter Benzin und 1/2 Liter Öl auf 100 km.

Werkzeug und Zubehör:

Vollständiges Werkzeug aus erstklassigem Material in Lederrolle, Luftpumpe, Ölspritzkännchen, Hochdruck-Fettpresse, Gummi-Reparaturkasten, Nummernschild und Bedienungs-Anweisung.

Abmessungen und Gewicht:

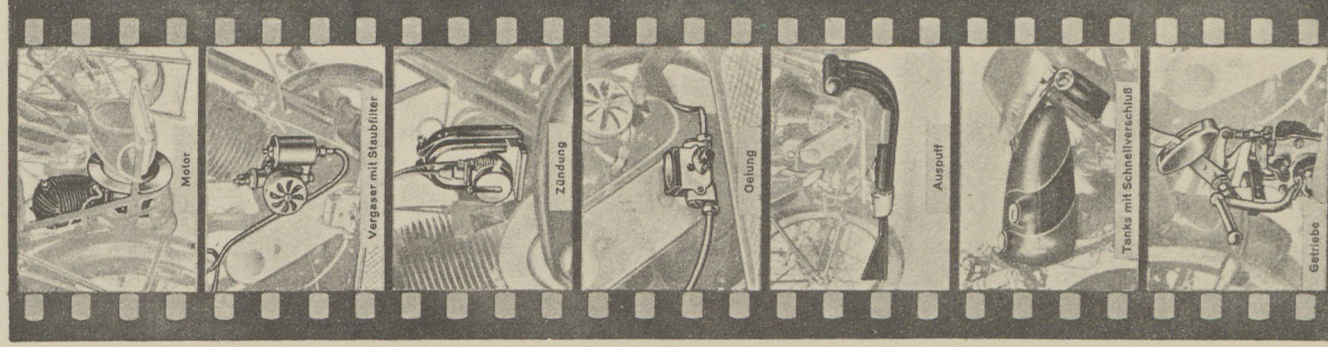
Länge 2,10 m, Höhe 1,10 m, Breite 0,83 m. Gewicht betriebsfertig ca. 105 kg.

Die „Große Zündapp“

ist mit dem uns patentierten, unzerbrechlichen Doppel-Stahlrahmen die ideale Tourenmaschine. Der neue 9 pferdige 300er Motor verleiht ihr Geschwindigkeiten bis zu 100 km in der Stunde. Auf der kurvenreichen deutschen Landstraße konkurrieren Sie erfolgreich mit weit stärkeren Maschinen. Sie erzielen hohe Durchschnittsgeschwin-

digkeiten, denn die „Große Zündapp“ liegt ausgezeichnet. Im Nu kommt sie vom Fußgängertempo auf ihre Höchstleistung. Sie ist einfach, zuverlässig und unverwundlich wie jede Zündapp. Gehen Sie, bitte, zu unserem nächsten Vertreter, lassen Sie sich die Maschine vorführen und machen Sie unverbindlich eine Probefahrt.

Technische Einzelheiten:



Motor:

Ventiloser Zweitakter, 68 mm Bohrung, 82,5 mm Hub, 298 cc Hubraum, 9 PS. Enorme Durchzugskraft und Elastizität.

Vergaser:

Doppelkolben-System mit getrennter Luft- und Gasregulierung, Luftfilter zur Schonung des Motors.

Zündung:

Stationärer Hufeisen-Magnet-Apparat mit verstellbarem Zündzeitpunkt, wasserdicht gekapselt.

Ölung:

Automatische Flügel-Ölpumpe.

Auspuff:

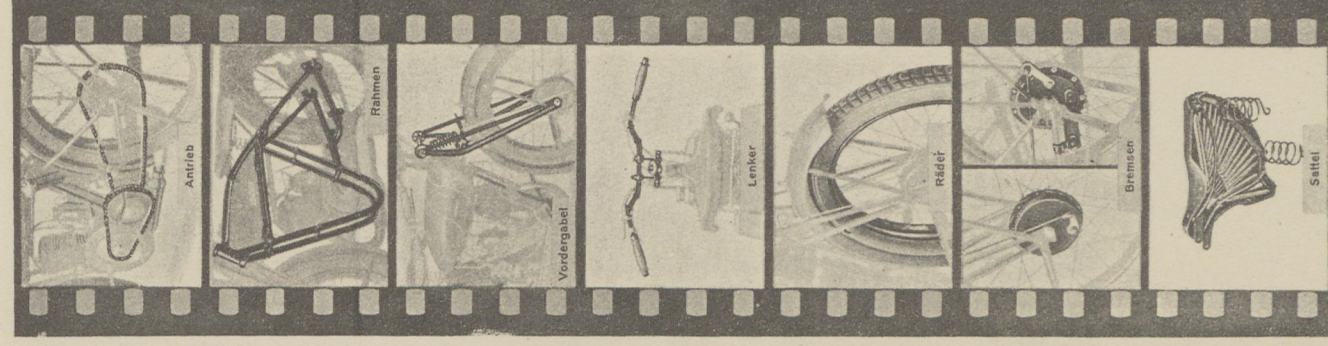
Unsere Konstruktion erreicht eine vollkommene Schalldämpfung, ohne die Motorleistung zu beeinträchtigen.

Tanks:

Explosions- und feuersicherer Satteltank D. R. P. mit Schnellverschluss und besonders großer Einfüllöffnung. Fassungsvermögen ca. 13 Liter Benzin. Öltank getrennt unter dem Sattel.

Getriebe:

Kräftiges Dreiganggetriebe mit Kickstarter, Leerlauf, Hand- und Fußkupplung. Stoßfänger zur Schonung der Antriebsorgane.



Antrieb:

Die Kraftübertragung vom Motor zum Getriebe und vom Getriebe zum Hinterrad erfolgt durch erstklassige Rollenketten.

Rahmen:

Patentierter Zündapp-Rahmen aus Schmiedestahl, spannungsfrei verschraubt und von unübertrefflicher Elastizität.

Vordergabel:

Gesenkschmiedete Profilstahlgabel D. R. P. a. mit besonders elastischer Federung und verstellbaren Stoßdämpfern.

Lenker:

Gazda-Federlenker (Welt-Patent), bruchsicher wie Rahmen und Vordergabel, für jede Körpergröße und -haltung verstellbar. Steuerungsdämpfer während der Fahrt bequem nachstellbar.

Räder:

Internationale C. C. 1 Felgen mit Ballon-Cordreifen 26×2,85".

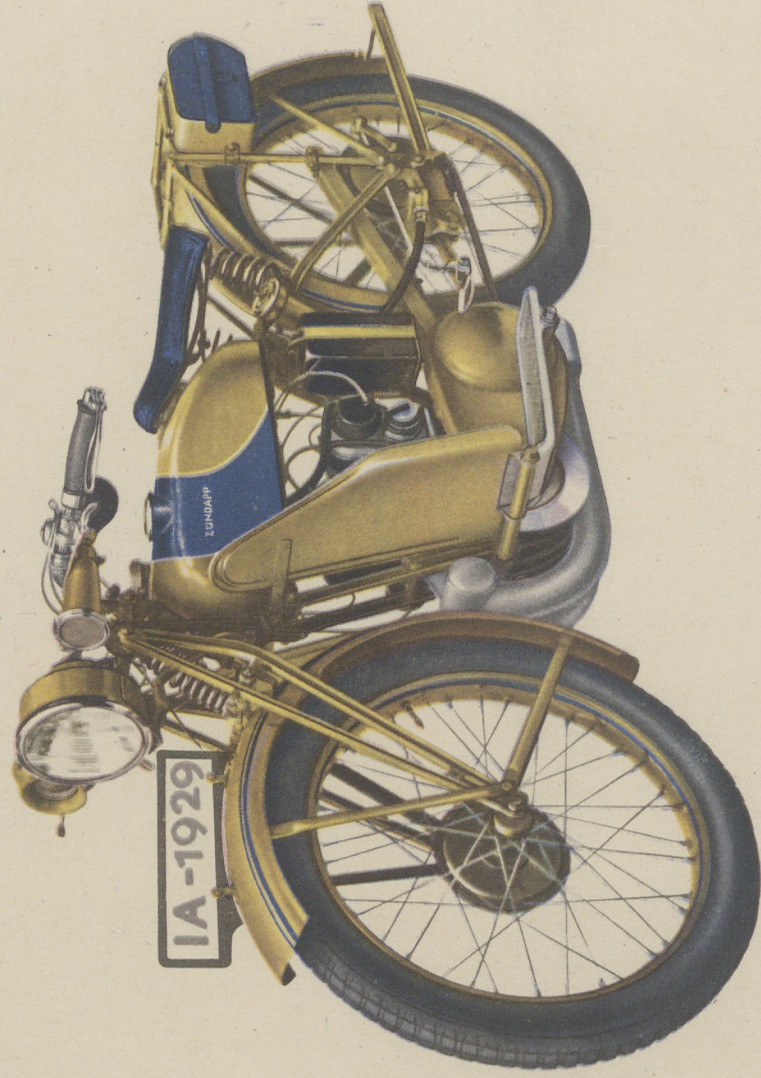
Bremsen:

Reichlich große Innenbacken-Bremsnaben in Vorder- und Hinterrad, leicht nachstellbar.

Sattel:

Der Sattel ist nicht nur als Ganzes gefedert, sondern er besitzt auch eine elastische Sitzfläche. Sattelhöhe über Boden 75 cm.

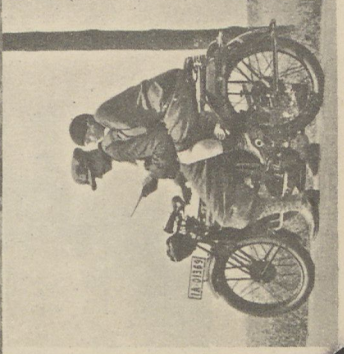
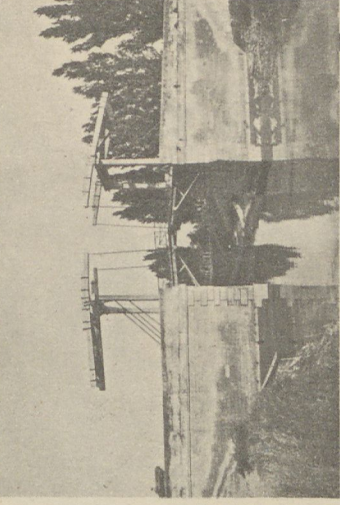
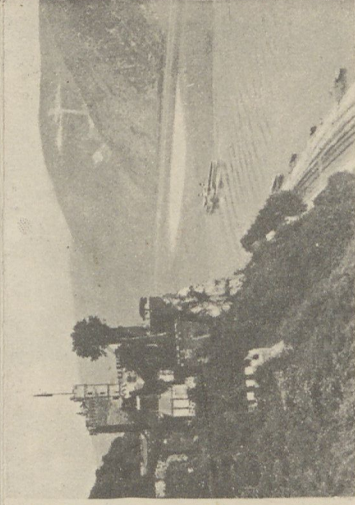
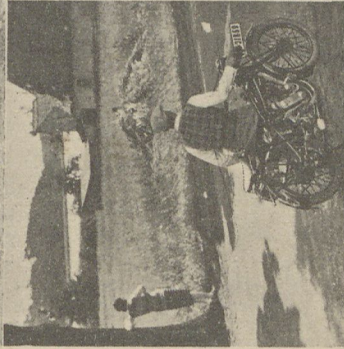
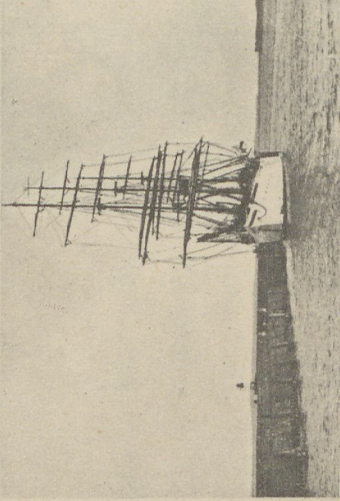
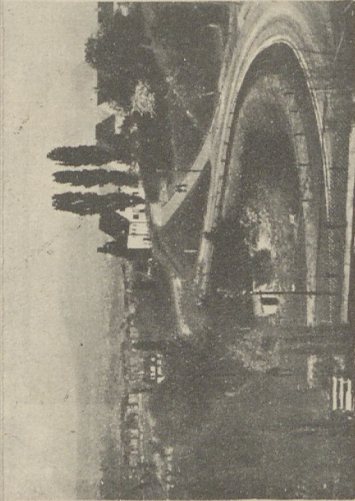
Die „Große Zündapp“ Z 300 9PS Luxus



Sonderausrüstung des Luxus-Modells:

Elektrische Zündlicht-Anlage, 6 Volt, 30 Watt, mit dauerhafter Batterie, großem Trommelscheinwerfer mit über 100 Meter Leuchtrweite, 2-Faden-Lampe und Abblendvorrichtung / Schlüssellicht abnehmbar / Geschwindigkeitsmesser und Kilometerzähler (Tachometer) mit verzahntem Hinterradantrieb / Elektrisches Signalhorn, Ballhupe / Benzinuhr, die automatisch den im Tank befindlichen Brennstoffvorrat anzeigt und so rechtzeitig zum Tanken mahnt / Schön geformte Beinschützer.

Da wir nicht billige Massenware und nutzlose Spielereien einbauen, sondern nur wirklich hochwertige Instrumente und brauchbare Ausrüstungsstücke, empfehlen wir die Anschaffung des Luxusmodells immer dann, wenn es die Börse des Kunden erlaubt.



Die „Große Zündapp“ Z 300: Die ideale Reisemaschine